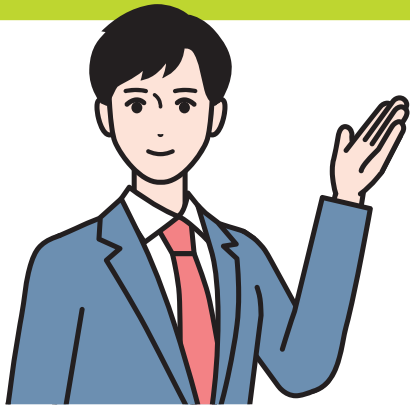




簡単!!手間なく!プロの視点で光熱水費削減をアドバイス

# 省エネルギー診断のススメ



こんな悩みをお持ちなら、

東京都の**無料**

省エネルギー診断を

ご利用ください!

診断実績  
約**6,000**件!



高すぎる  
**光熱水費**を  
なんとかしたい...



エネルギー使用量の分析、  
室温・明るさの計測などで無駄を見つけ  
**約5万円/年の削減**  
(電気代が100万円/年の事業所の場合)



**LED照明器具**  
への更新を  
検討したい



LED照明は明るいのに従来の照明の  
約1/2の電気代など多くのメリットがある  
**約30万円/年の削減**  
(照明器具が100台(40W2灯)設置されている事業所の場合)



**地球温暖化防止**に  
貢献したいけど  
どうやればいいのか?



地球温暖化防止の観点から事業者様に  
行っていただきたい内容について提案します。  
また、ご希望の事業者様には  
省エネ対策の一部お手伝いをします。

## 診断内容

経験豊富な診断員が、室内の明るさや室温を測定し、**エネルギーの無駄**を見つけ、  
具体的な省エネ対策を提案します。現地での診断時間は**概ね60~90分程度**です。

《診断実施後、最短1か月程度で報告書を提出》

## お申込み方法

申込は、**ホームページ、メール、FAX**をご利用ください。

申込みはこちら

東京都省エネ診断

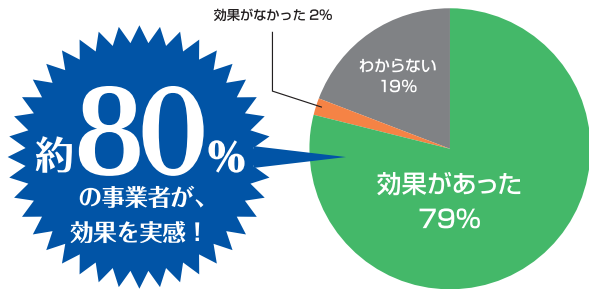


問合せ先 クール・ネット東京(東京都地球温暖化防止活動推進センター)  
〒163-0817 新宿区西新宿2-4-1 新宿NSビル17階  
TEL:03-5990-5087 FAX:03-6279-4699

# 受診後に実感！ 省エネ診断の効果！

平成20～令和4年度に省エネ診断を受診した事業所の方に聞きました

Q 省エネルギー診断を受診して、効果はありましたか？



Q 省エネルギー診断の受診後、どのくらいエネルギー使用量が下がりましたか？

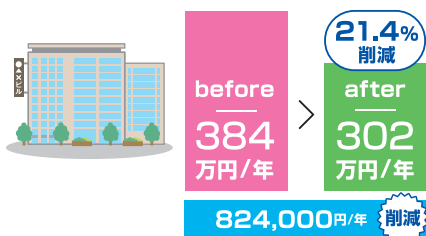


各エネルギーの使用量が50%近く削減できた事業所や契約電力を低減できた事業所、灯油の使用量が70%以上削減できた事業所も！

※省エネルギー診断受診者アンケートより（有効回答数 1,856件）

## 省エネ診断で提案した設備改善・運用改善の削減効果

### テナントビル（オフィス系）



建物種別 テナントビル（オフィス系） 延床面積 1,263㎡

階数 地上7階 使用エネルギー等 電気、上下水道

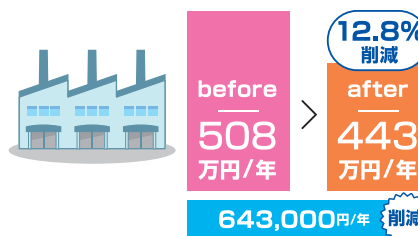
### 飲食店舗



建物種別 中華料理店 延床面積 52.8㎡

階数 地上2階 使用エネルギー等 電気、都市ガス、上下水道

### 工場



建物種別 金属加工業 延床面積 820㎡

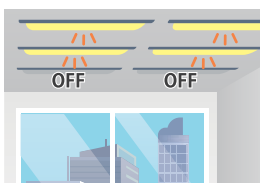
階数 地上2階 使用エネルギー等 電気、上下水道

## 省エネ診断を受けた事業所への提案事例

### 運用改善による省エネ対策

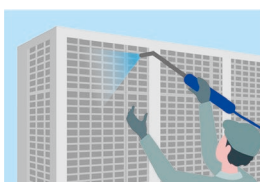
#### 職場の照度を最適化します

照明の明るさを照度計で測定し、基準より明るすぎる場所がないかや不要な照明が点いてないかを調べます。



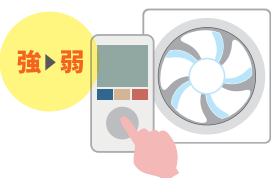
#### 室外機を清掃して空調の効率を維持

室外機のフィンコイルが埃等で汚れると空調の効率が悪くなり電気使用量が増加します。定期的に清掃することで空調効率を維持できます。



#### CO<sub>2</sub>濃度を測定して換気量を調整

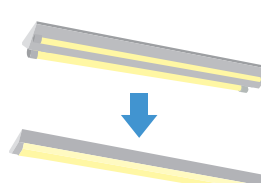
過剰な換気をするすると空調のエネルギー使用量が増大します。CO<sub>2</sub>濃度を測定し、適切な換気量を提案します。



### 設備改善による省エネ対策

#### LED照明器具への更新

LED照明は従来の照明に比べ長寿命で省エネ効果も非常に高くなっています。省エネ効果だけでなく何年で投資回収できるかの目安もご提示します。



#### 太陽光発電設備の導入

太陽光発電は、昼間に発電するため、電力需要の高まる時間帯に電力量を節減でき、電気料金の低減が図られるとともに、災害時の電源確保にもなります。



#### インバータの導入で最適制御

ポンプや給気ファンなどにインバータ制御を導入することで、必要風量に応じてモータの回転速度を制御でき、省エネになります。

