

東京都は2050年「グリーン水素の本格活用」を目指しています

製造から利用までの グリーン水素

設備導入を支援します！

東京都は脱炭素社会の柱となるグリーン水素の活用を促進するため事業者による設備等の導入に対して助成を行っています。

補助率

10/10

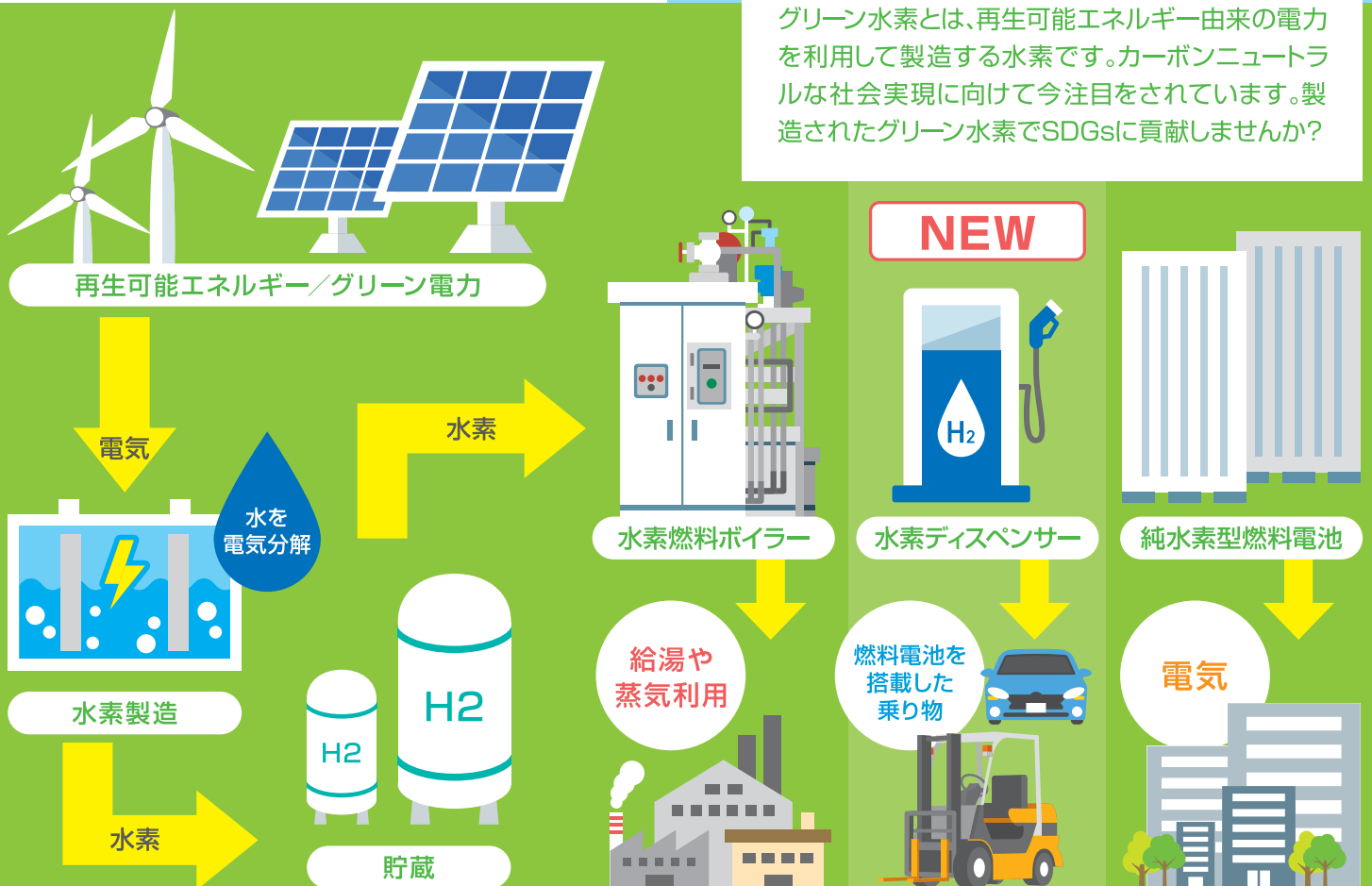
モデルプランを公表

水素製造～利用までの設備についてモデルプランを公表しています。一から設備を選定する必要がなく工数削減が可能です！

都内の
狭小地にも
設置可能です

グリーン水素とは？

グリーン水素とは、再生可能エネルギー由来の電力を利用して製造する水素です。カーボンニュートラルな社会実現に向けて今注目をされています。製造されたグリーン水素でSDGsに貢献しませんか？



公益財団法人 東京都環境公社
(東京都地球温暖化防止活動推進センター)

HTT
TokyoTokyo

グリーン水素製造・利用の実機 実装等支援事業

助成対象者

公表されたモデルプランを設置する民間事業者

助成対象設備

公表されたグリーン水素の製造から利用までの一連の設備

助成条件

- 製造したグリーン水素は都内で使用すること。
- 製造する水素の基準はISO14687-2に準ずるものであること。
- 設置したモデルプランを活用し都民等に対し、グリーン水素に関する普及啓発活動を実施すること。
- 設置設備の運用開始後もさらなる開発を促すため機器製造メーカーに協力すること。

※助成条件に関する詳細は手引き等をご確認ください。

助成額

助成対象設備	助成対象経費	補助率	助成上限額
ワンパッケージモデル	設計費 設備費 工事費 諸経費	10/10	2億5,300万円
ワンパッケージ以外		10/10	1億7,700万円
再エネ電力製造設備		10/10	5,400万円*

※水素の製造能力1Nm³/hあたり180万円。発電により得られた電力は水素の製造に関連する用途のみに利用するものであること。

事業実施年度

令和6年4月1日～令和8年3月31日までの期間において助成金申請を受け付けます。
令和8年12月28日までに工事を完了するものが対象となります。

※申請の受付は年度ごとに行います。

申請方法

申請書は郵送または窓口持参により提出頂けます。
モデルプランはクールネット東京ホームページに公表されています。設備の設置ご検討の際には公表内容をご確認の上、各モデルプラン事業者へお問い合わせください。

詳しくはクール・ネット東京ホームページをご覧ください。

https://www.tokyo-co2down.jp/subsidy/green_hydrogen

【お問い合わせ先】

東京都地球温暖化防止活動推進センター
モビリティチーム (クール・ネット東京)

〒163-0817 東京都新宿区西新宿2-4-1 新宿NSビル17F

受付時間：月曜日～金曜日（祝祭日・年末年始を除く。）9:00～17:00（12:00～13:00を除く。）

